



BRI danareksa
sekuritas

brights **easy**
by BRI DANAREKSA SEKURITAS



SAPA MENTARI



Sajian Pagi Menu Trading dari BRI Danareksa Sekuritas

Senin, 11 November 2024



TOPIC:

- **PERGERAKAN IHSG**
- **NEWS UPDATE**
- **TRADING IDEAS**
- **SPOTLIGHT BBRI**



KEY INDEX PERFORMANCE

	PRICE	CHANGE	%CHANGE
IDX	7.287,19	43,33	0,60%
US MARKET			
Dow	43.988,99	259,65	0,59%
S&P 500	5.995,54	22,44	0,38%
Nasdaq	19.286,78	17,32	0,090%
VIX	14,94	-0,26	-1,71%
EUROPE			
DAX	19.215,48	-147,04	-0,76%
FTSE 100	8.072,39	-68,35	-0,84%
CAC 40	7.338,67	-86,93	-1,17%
ASIA			
Nikkei 225	39.468,50	74,5	0,19%
Hang Seng	20.728,19	-225,15	-1,07%
Shanghai	3.452,30	-18,36	-0,53%
STI Index	3.724,37	50,88	1,39%



FOKUS HARI INI

- **Indocement Tunggal Prakarsa (INTP.IJ Rp 6.750; BELI TP Rp 8.800)** Penyempurnaan perkiraan FY24-25 pada ASP yang lebih rendah namun efisiensi Opex yang lebih tinggi; mempertahankan peringkat Beli
- **OJK Sebut Telah Periksa Transaksi Saham BREN, Hasilnya Ini**

MARKET UPDATE

IHSG - IHSG menguat sebesar +43,33 poin atau naik sebesar +0,60% dan ditutup di 7.287,19. Sebanyak 287 saham turun, 204 saham tidak berubah, dan 289 saham naik.

US Market – Dow Jones Industrial Average ditutup menguat 0,59% ke level 43.988,99 Indeks S&P 500 ditutup menguat 0,38% ke level 5.995,54 dan Nasdaq menguat 0,090% ke level 19.286,78.

COMMODITY

	PRICE	CHANGE	%CHANGE
Oil (Brent)	73,87	-1,76	-2,33%
Oil (WTI)	70,38	-1,98	-2,74%
Coal	143,35	-0,6	-0,42%
Gold	2.694,80	-11	-0,41%
Palm Oil	5.160,00	122	2,42%
Nickel	16.327,00	-279,5	-1,68%
Silver	31,449	-0,406	-1,29%
Copper	4,306	-0,1255	-2,93%
Tin	31.648,00	-169	-0,53%

IDX STATISTIC



Source : Grafik IHSG Intraday

CURRENCY AND BOND YIELD

	PRICE	CHANGE	%CHANGE
USIDR	15.665,00	117,8	0,76%
USDJPY	152,65	0,02	0,01%
EURUSD	1,0711	-0,0007	-0,07%
GBP/USD	1,2908	-0,0014	-0,10%
ID10YR	6,705	-0,023	-0,30%
US10YR	4,305	-0,003	0,00%

Market Cap	Value	Volume (Mill Shares)	Net Foreign Buy/Sell (ALL)
12,275 T	10,240 T	17,130 B	2,22 T

Top Foreign 1D				Top Foreign MTD			
Net Buy		Net Sell		Net Buy		Net Sell	
GOTO	31.2 B	BBCA	-649.1 B	INDF	691.0 B	BBRI	-4.3 T
AMMN	24.7 B	BMRI	-548.0 B	UNTR	341.1 B	BMRI	-1.6 T
UNTR	20.0 B	BBRI	-388.8 B	ASII	333.6 B	BBCA	-1.2 T
TPIA	13.2 B	BBNI	-140.3 B	ANTM	260.6 B	TLKM	-268.7 B
TINS	12.4 B	ADRO	-116.4 B	BBNI	253.6 B	INKP	-193.4 B

Indocement Tunggal Prakarsa (INTP.IJ Rp 6.750; BELI TP Rp 8.800) Penyempurnaan perkiraan FY24-25 pada ASP yang lebih rendah ;

- INTP membukukan laba bersih 9M24 (66%/68% dari perkiraan/konsensus kami), didorong oleh efisiensi biaya meskipun ASP lebih rendah secara qoq.
- Kami merevisi EPS FY24-FY26F sebesar 0%-2,5%, didorong oleh efisiensi biaya, khususnya pada biaya energi dan transportasi, meskipun ASP lebih rendah.
- Kami kembali menegaskan rating BELI untuk INTP dengan TP Rp8.800. Penetapan harga Semen Merdeka menjadi katalis yang perlu dicermati dalam menentukan tren ASP.

Full Report : [Klik disini](#)

OJK Sebut Telah Periksa Transaksi Saham BREN, Hasilnya Ini

- Otoritas Jasa Keuangan (OJK) mengakui telah memeriksa transaksi perdagangan saham PT Barito Renewables Energy Tbk (BREN) sejak tahun lalu.
- Pemeriksaan tersebut menyoal pada dugaan transaksi perdagangan semu saham emiten milik konglomerat Prajogo Pangestu.
- "Iya, iya [sejak tahun lalu diperiksa]," ujar Kepala Eksekutif Pengawas Pasar Modal, Keuangan Derivatif dan Bursa Karbon OJK Inarno Djajadi menjawab pertanyaan sejak kapan OJK memeriksa emiten BREN, Kamis (7/11/2024).

Full Report : [Klik disini](#)

CORPORATE ACTION

1. RUPS MASA

2. Dividend

- SMAR
(Setiap 1 saham akan memperoleh Rp 105)

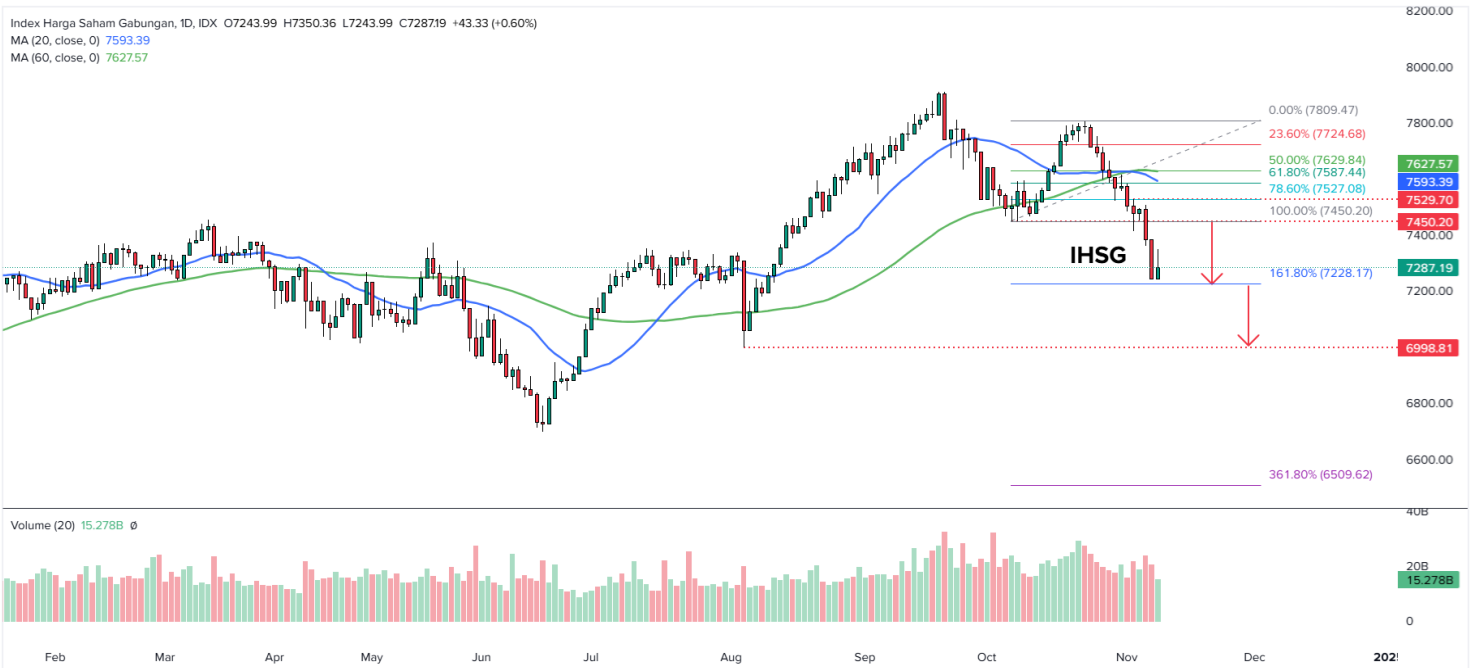
IPO

IPO Offering

1. PT Adiwarna Anugerah Abadi Tbk (NAIK)
Sector : Infrastructures
Price Range : Rp 100 – Rp 107



TECHNICAL REVIEW : IHSG



TradingView

Last Price : 7,287 Support : 7,228 Resistance : 7,450

Belum ada perubahan signifikan pada pergerakan IHSG setelah sebelumnya mulai mendekati support 7228. View kita masih sama, arah trend masih bearish, rebound masih berifat sementara dengan resisten 7450. Support berikutnya di 6998 jika penurunan kembali berlanjut.

DAILY STOCKPICK

Kode	Action	Harga Penutupan	Target Harga	Stop Loss	Ket.
ANTM	BUY	1585	1650 – 1760	1480	Swing Trade
EMTK	BUY	472	510 – 530	446	Swing Trade
SMSM	SELL	1840	1655	-	-
TOWR	SELL	755	720	-	-

Reyhan Pratama

Technical Analyst

(62-21) 50914100 ext.2851

reyhan.pratama@brids.co.id



TECHNICAL REVIEW : ANTM – BUY



Last Price : 1585

SWING TRADE	
TP	1650
	1760
BUY	1500-1585
SL	1480

ANTM > trend bullish, posisi harga mulai memantul dari support MA20 dan berpotensi melanjutkan penguatan ke area 1650 dan 1760. Waspadaai penurunan lebih dalam jika harga turundi bawah support 1480.

TECHNICAL REVIEW : EMTK – BUY



Last Price : 472

SWING TRADE	
TP	510
	530
BUY	>478
SL	446

EMTK > trend bullish, posisi harga mulai menguji resisten MA20, tunggu konfirmasi harga breakout 478 untuk buy. Batasi kerugian jika harga turun di bawah support 446.



TECHNICAL REVIEW : TOWR – SELL



Last Price : 755

	-
TP	-
BUY	-
SL	-

TOWR > trend bearish, harga mulai menembus support 765 dan masih berpotensi melanjutkan penurunan ke area support berikutnya di 720.

TECHNICAL REVIEW : SMSM – SELL



Last Price : 1840

	-
TP	-
BUY	-
SL	-

SMSM > trend bearish, harga mulai menembus support 1890 dan masih berpotensi melanjutkan penurunan ke area support berikutnya di 1655.

SWING TRADE								
Date	Code	Action	Call Price	Last Price	Target Price	Stop Loss	Profit/Loss (%)	Remarks
6-Sep-24	BBNI	BUY	5350	4980	5750-5950	4950	-6.92%	Sudah mencapai TP 1, TP partial, sisanya HOLD
6-Sep-24	DRMA	BUY	1070	1010	1130-1200	1000	-5.61%	Sudah mencapai TP 1, TP partial, sisanya HOLD
27-Sep-24	ADRO	BUY	3780	3830	4050-4330	3570	1.32%	Sudah mencapai TP 1, TP partial, sisanya HOLD
30-Sep-24	NISP	BUY	1390	1355	1440-1490	1325	-2.52%	HOLD
4-Oct-24	AUTO	BUY	2330	2390	2400-2660	2170	2.58%	Sudah mencapai TP 1, TP partial, sisanya HOLD
8-Oct-24	CMRY	BUY	5450	5475	5650-5950	5175	0.46%	Sudah mencapai TP 1, TP partial, sisanya HOLD
8-Oct-24	BRIS	BUY	3000	2860	3190-3350	2800	-4.67%	HOLD
9-Oct-24	ICBP	BUY	12000	12100	12300-12875	11700	0.83%	Sudah mencapai TP 1, TP partial, sisanya HOLD
9-Oct-24	WIKA	BUY	390	320	418-474	268	-17.95%	Sudah mencapai TP 1, TP partial, sisanya HOLD
10-Oct-24	SSIA	BUY	1185	1165	1295-1480	1105	-1.69%	HOLD
11-Oct-24	ERAA	BUY	460	438	472-500	426	-4.78%	Sudah mencapai TP 1, TP partial, sisanya HOLD
14-Oct-24	MNCN	BUY	324	308	334-352	306	-4.94%	Sudah mencapai TP 1, TP partial, sisanya HOLD
14-Oct-24	BUMI	BUY	136	127	141-166	124	-6.62%	Sudah mencapai TP 1, TP partial, sisanya HOLD
15-Oct-24	CPIN	BUY	4850	4860	5075-5325	4700	0.21%	Sudah mencapai TP 1, TP partial, sisanya HOLD
17-Oct-24	MAHA	BUY	193	181	200-216	180	-6.22%	Sudah mencapai TP 1, TP partial, sisanya HOLD
18-Oct-24	NISP	BUY	1350	1355	1395-1440	1325	0.37%	Sudah mencapai TP 1, TP partial, sisanya HOLD
18-Oct-24	SCMA	BUY	126	128	138-150	123	1.59%	Sudah mencapai TP 1, TP partial, sisanya HOLD
21-Oct-24	MARK	BUY	1085	1075	1030-1240	1030	-0.92%	Sudah mencapai TP 1, TP partial, sisanya HOLD
23-Oct-24	UNTR	BUY	26300	27450	28150-27075	25575	4.37%	HOLD
1-Nov-24	UNTR	BUY	27450	27450	28150-29700	25875	0.00%	HOLD
4-Nov-24	SRTG	BUY	2300	2300	2490-2800	2200	0.00%	Sudah mencapai TP 1, TP partial, sisanya HOLD
4-Nov-24	TINS	BUY	1300	1480	1435-1580	1260	13.85%	Sudah mencapai TP 1, TP partial, sisanya HOLD
5-Nov-24	DSNG	BUY	1110	1215	1190-1275	1040	9.46%	Sudah mencapai TP 1, TP partial, sisanya HOLD
6-Nov-24	AUTO	BUY	2500	2390	2600-2750	2350	-4.40%	HOLD
6-Nov-24	ERAA	BUY	456	438	476-500	426	-3.95%	HOLD
6-Nov-24	PNLF	BUY	470	476	498-540	434	1.28%	HOLD
6-Nov-24	WIFI	BUY	364	406	424-460	358	11.54%	Sudah mencapai TP 1, TP partial, sisanya HOLD
6-Nov-24	PSAB	BUY	306	314	346-400	295	2.61%	HOLD
7-Nov-24	CPIN	BUY	5075	4860	5300-5450	4850	-4.24%	HOLD
8-Nov-24	GJTL	BUY	1265	1260	1320-1385	1200	-0.40%	HOLD
8-Nov-24	PGAS	BUY	1570	1530	1650-1700	1475	-2.55%	HOLD
8-Nov-24	GOTO	BUY	62	63	68-74	58	1.61%	HOLD
8-Nov-24	BRMS	BUY	400	450	450-480	392	12.50%	Sudah mencapai TP 1, TP partial, sisanya HOLD

Catatan:

Swing Trade adalah saham pilihan dengan Trend Bullish dan berpotensi Bullish yang bisa di Buy & Hold sampai muncul sinyal pembalikan arah tren (reversal).

*rekomendasi baru Call Price adalah harga pada saat rekomendasi dikeluarkan.

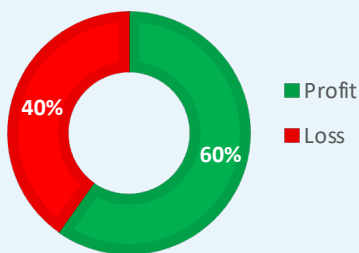
Selengkapnya [Klik disini](#)

RESULT RECOMMENDATION

IHSG PERFORMANCE

DAY TRADING PERFORMANCE

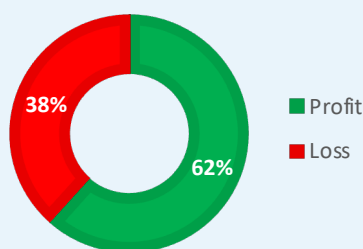
WIN RATE



Gain/Loss **112,50%**

SWING TRADING PERFORMANCE

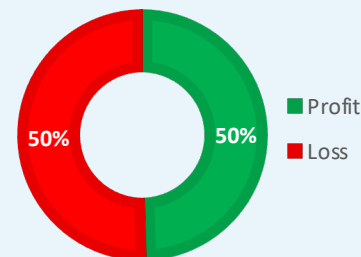
WIN RATE



Gain/Loss **1511,45%**

IHSG YTD PERFORMANCE

LATEST : 7.287,19



YTD

0,26%

Catatan:

Periode : Februari 2024 - Now

SPOTLIGHT BBRI



Trend bearish, harga mulai bergerak di bawah support 4630. Posisi harga mulai menguji support 4510, belum ada formasi candlestick pembalikan arah. Waspadaai penurunan lebih dalam jika harga kembali close di bawah support 4510 dengan support berikutnya di 4280.

Highlight News BRI

Top! Anak Usaha BRI Juara Kompetisi Pembukaan Rekening Efek Terbanyak

BRI Danareksa Sekuritas (BRIDS), salah satu perusahaan anak yang tergabung dalam BRI Group, berhasil meraih juara pertama dalam Kompetisi Pembukaan Rekening Efek Terbanyak yang diselenggarakan oleh PT Penyelenggara Program Perlindungan Investor Efek Indonesia (P3IEI/Indonesia SIPP) sebagai bagian dari acara Investor Protection Month (IPM) 2024.

Selama periode kompetisi yaitu mulai dari 5 Agustus hingga 22 September 2024, BRIDS berhasil melakukan pembentukan lebih dari 20 ribu Single Investor Identification (SID).

Kompetisi ini merupakan salah satu dari rangkaian kegiatan IPM 2024 yang diadakan untuk memperingati Hari Ulang Tahun ke-11 Indonesia SIPP dan diikuti oleh seluruh Penyelenggara Dana Perlindungan Pemodal (PDPP) anggota Dana Perlindungan Pemodal (DPP) di pasar modal Indonesia.

Dengan tema "Dream Bigger, Grow Together," acara ini bertujuan untuk memberikan perlindungan, rasa aman, dan meningkatkan kepercayaan investor dalam berinvestasi di pasar modal Indonesia. Selain kompetisi, IPM 2024 juga meliputi berbagai kegiatan edukasi dan literasi pasar modal, kelas internasional, serta seremoni peringatan.

Source : <https://www.cnbcindonesia.com/news/20241108013006-4-586583/top-anak-usaha-bri-juara-kompetisi-pembukaan-rekening-efek-terbanyak>



SAPA MENTARI

SAJIAN PAGI MENU TRADING DARI BRI DANAREKSA SEKURITAS

Senin, 11 November 2024

NIKMATI BERBAGAI PROMO MENARIK DARI BRI DANAREKSA SEKURITAS!

SCAN DISINI BUAT DAPETIN PROMONYA!



DOWNLOAD brights SEKARANG!

[Klik disini untuk cek Promo dari BRIDS!](#)

[Mulai Investasi Sekarang disini](#)



Call Center 1500 688 brids.co.id BRI Danarekxa Sekuritas berizin dan diawasi oleh Otoritas Jasa Keuangan
@bridanarekxa BRI Danarekxa Sekuritas [bridsofficial](#) BRIDS Official Channel BRI Danarekxa Sekuritas

WE'RE ONE CALL AWAY!

- [@bridanarekxa](#)
- [YouTube BRIDS](#)
- [Telegram BRIDS](#)
- [TikTok BRIDS](#)



CALL CENTER BRIDS:
(021) 1500 688
callcenter@brids.co.id

KUNJUNGI WEBSITE KAMI www.brights.id



Senin, 11 November 2024

PT BRI Danarekxa Sekuritas

Wisma GKBI, 16th Floor Jl. Jenderal Sudirman Kav. 28 Jakarta Indonesia 10210

Phone : 021-50914100

Fax : 021-2520990

RETAIL DIVISION

Chory Agung Ramdhani

chory.ramdhani@brids.co.id

(62-21) 50914100 ext.2850

Customer Engagement & Market Analyst - Department Head

Reyhan Pratama

reyhan.pratama@brids.co.id

(62-21) 50914100 ext.2851

Technical Analyst

Nadia Syarifah

nadia.syarifah@brids.co.id

(62-21) 50914100 ext.2852

Market Data Officer



Disclaimer

The information contained in this report has been taken from sources which we deem reliable. However, none of P.T. Danarekxa Sekuritas and/or its affiliated companies and/or their respective employees and/or agents makes any representation or warranty (express or implied) or accepts any responsibility or liability as to, or in relation to, the accuracy or completeness of the information and opinions contained in this report or as to any information contained in this report or any other such information or opinions remaining unchanged after the issue thereof.

We expressly disclaim any responsibility or liability (express or implied) of P.T. Danarekxa Sekuritas, its affiliated companies and their respective employees and agents whatsoever and howsoever arising (including, without limitation for any claims, proceedings, action, suits, losses, expenses, damages or costs) which may be brought against or suffered by any person as a result of acting in reliance upon the whole or any part of the contents of this report and neither P.T. Danarekxa Sekuritas, its affiliated companies or their respective employees or agents accepts liability for any errors, omissions or misstatements, negligent or otherwise, in the report and any liability in respect of the report or any inaccuracy therein or omission therefrom which might otherwise arise is hereby expressly disclaimed.

The information contained in this report is not taken as any recommendation made by P.T. Danarekxa Sekuritas or any other person to enter into any agreement with regard to any investment mentioned in this document. This report is prepared for general circulation. It does not have regard to the specific person who may receive this report. In considering any investments you should make your own independent assessment and seek your own professional financial and legal advice.